



Attirer et fidéliser en 2023

Sondage réalisé par  pour



Avril 2023

Méthodologie



Recueil

Enquête réalisée par l'Institut BVA par **Internet**, du **20 février au 08 mars 2023** auprès d'un échantillon d'actifs, étudiants ou demandeurs d'emploi issu d'un échantillon représentatif de 2 048 individus âgés de 16 à 64 ans.



Echantillon

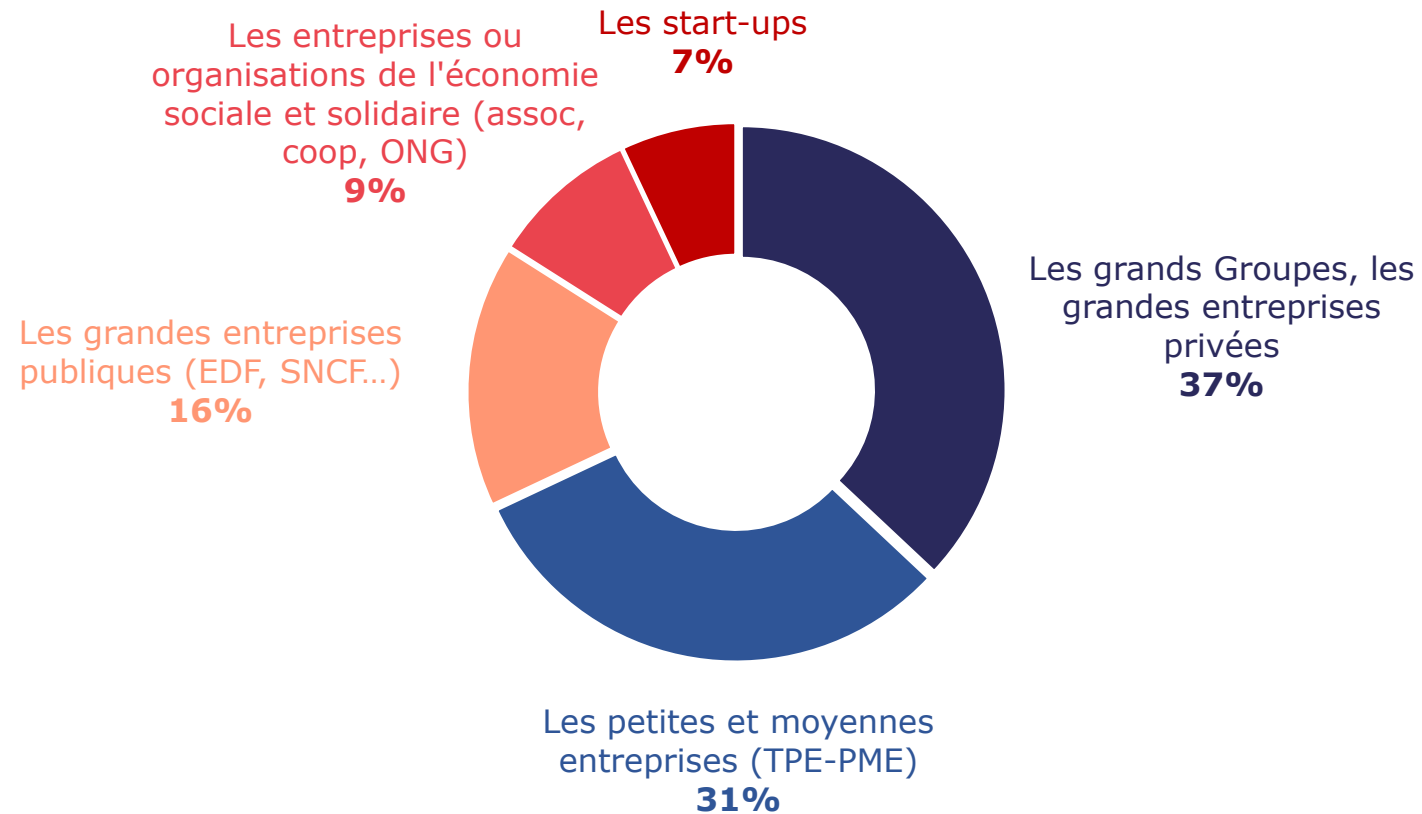
La représentativité de l'échantillon a été assurée par la méthode des quotas, appliquée aux variables suivantes : sexe, âge, CSP, taille d'agglomération et région de résidence.

Ce rapport présente les résultats d'ensemble et mentionne en couleurs les résultats significativement différents de l'ensemble : **XX%** ou **XX%**

Ce sont les grands Groupes et entreprises privées/publiques et les TPE-PME qui attirent le plus.

Quel type d'entreprise vous attire le plus [En premier] ?

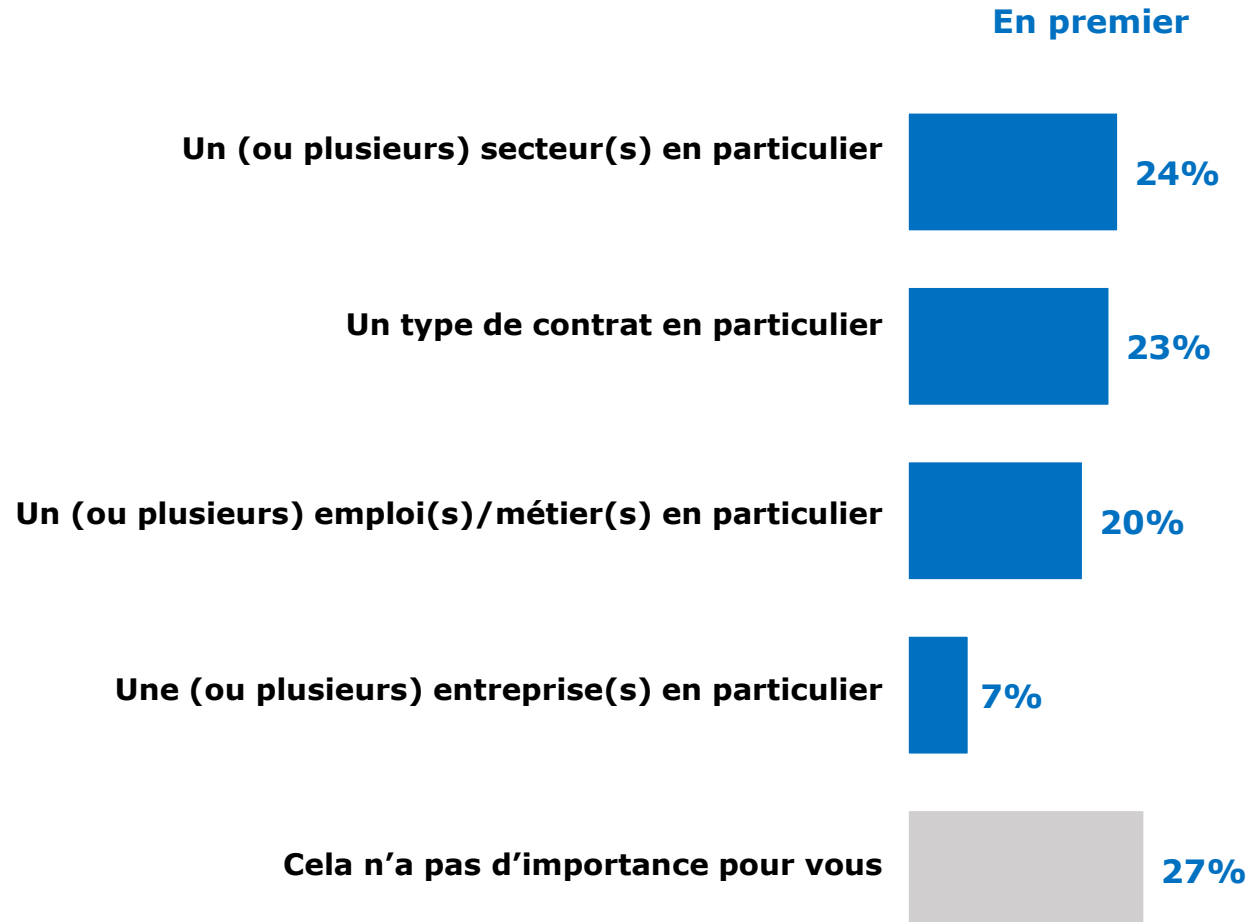
Base : A tous (2 048 répondants)



Dans la hiérarchie des critères de recherche, les actifs favorisent le secteur ou le type de contrat à un emploi en particulier

Et que recherchez vous en priorité [En premier] ?

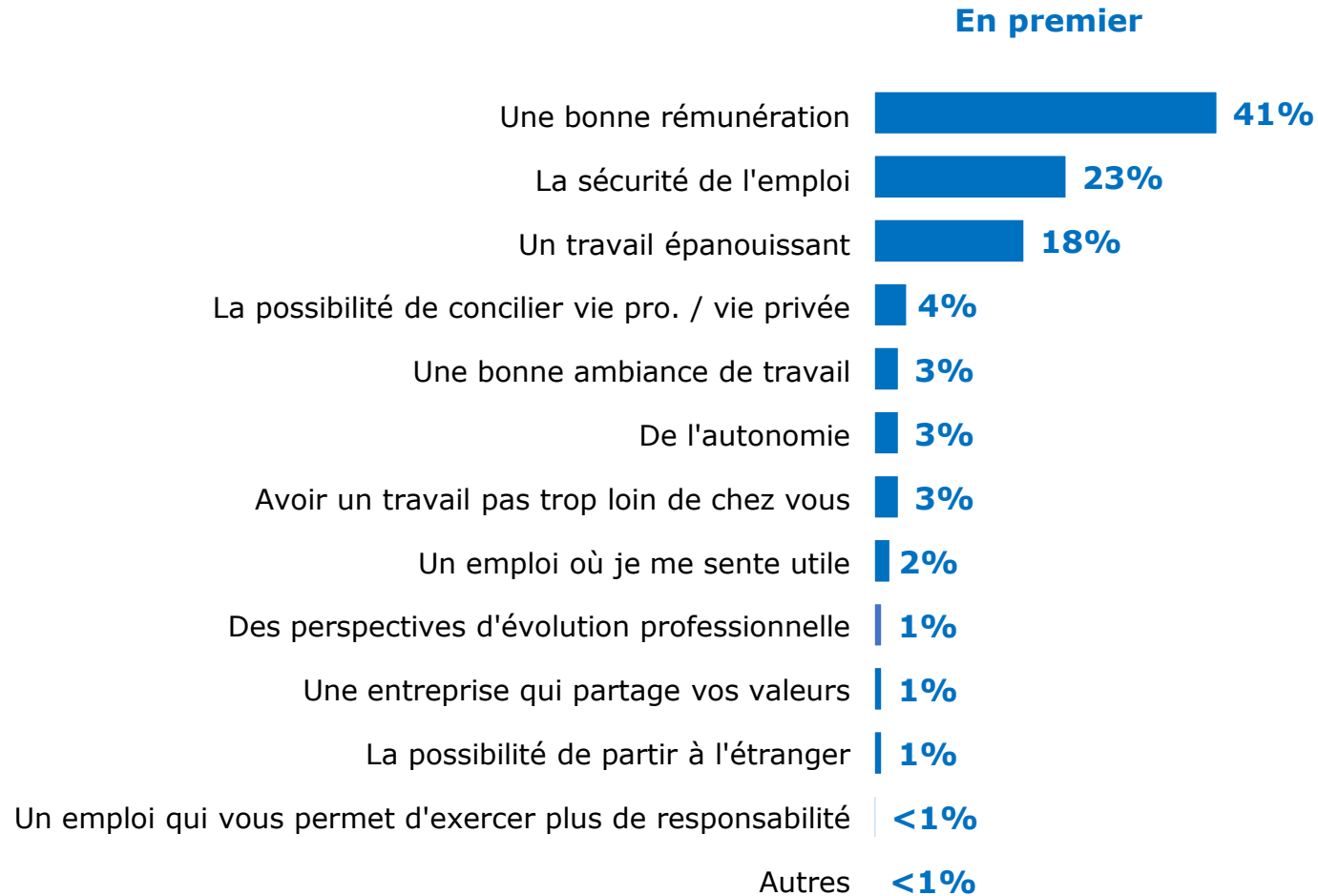
Base : A tous (2 048 répondants)



Plus de 4 personnes sur 10 recherchent en priorité une bonne rémunération lorsqu'ils cherchent un emploi, avant la sécurité de l'emploi et un travail épanouissant...

Au moment de rechercher un emploi, que recherchez-vous en priorité [En premier] ?

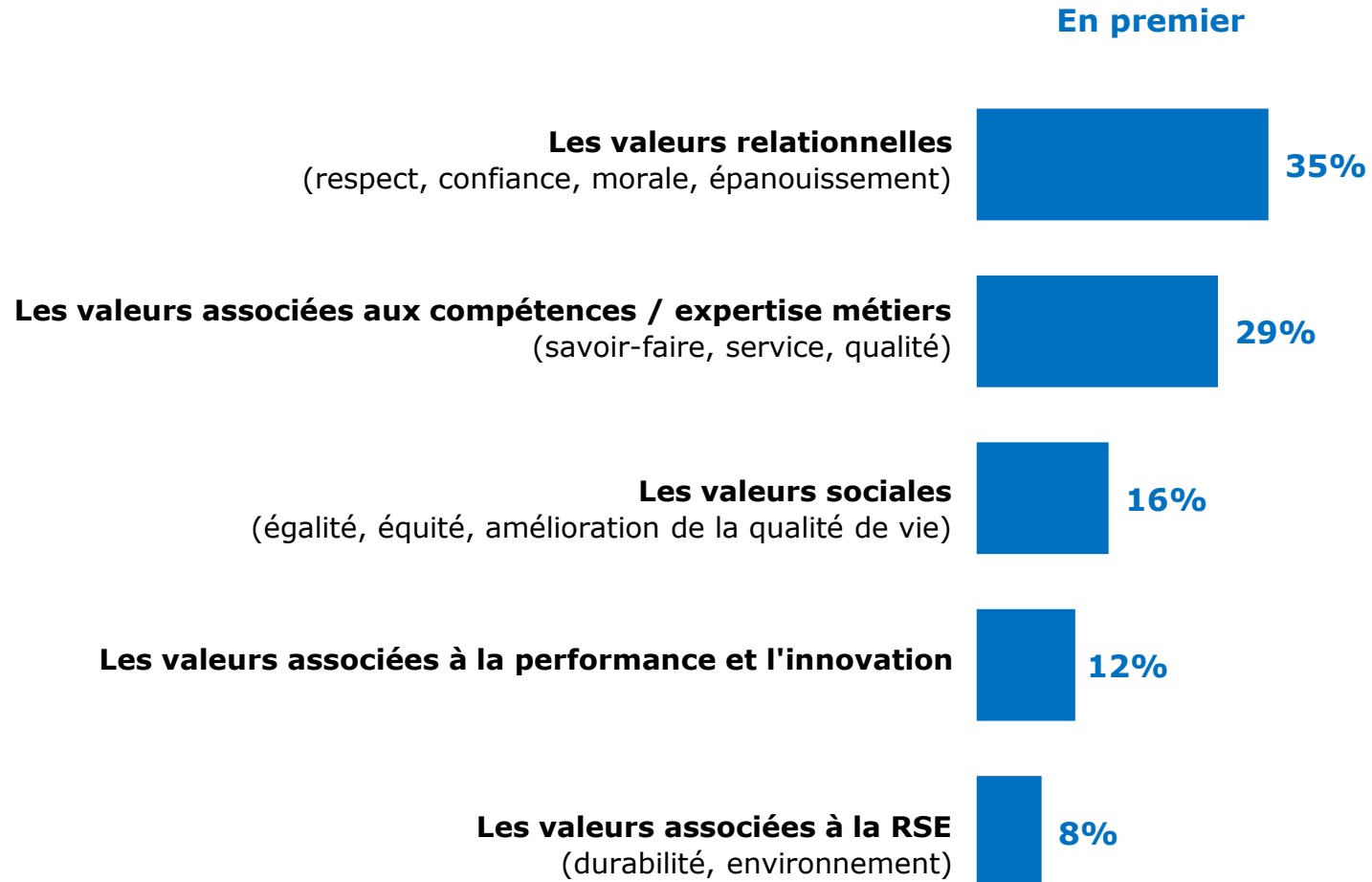
Base : A tous (2 048 répondants)



Des actifs attirés par des entreprises centrées sur les valeurs relationnelles et celles liées aux compétences / expertises métiers, davantage que celles orientées performance, innovation et RSE

Et quelles sont les valeurs d'entreprise qui comptent le plus pour vous [En premier] ?

Base : A tous (2 048 répondants)



Près de la moitié des personnes interrogées favorisent les plateformes de recrutement pour rechercher un emploi, suivi de près par les candidatures spontanées.

Et quels sont les canaux de recherche que vous utilisez / utiliseriez en priorité ?

Base : A tous (2 048 répondants)



Principaux enseignements

- Au moment de chercher un emploi, les actifs privilégient avant tout des emplois bien rémunérés (41%), devant la sécurité de l'emploi (23%) et un travail épanouissant (18%).
- Les valeurs recherchées en priorité par les candidats dans les entreprises sont les valeurs relationnelles (35%), les valeurs associées aux compétences et à l'expertise (29%). Les valeurs associées à la performance et à l'innovation et celles relatives à la RSE sont plus secondaires (respectivement 12% et 8%).
- Par ailleurs ce sont les grands groupes et les grandes entreprises privées qui attirent en premier les individus en recherche d'emploi (37%), devant les petites et moyennes entreprises (31%), et les grandes entreprises publiques (EDF, SNCF..) (16%). Ils sont également plus attirés par un secteur ou un contrat qu'un métier en particulier ou une entreprise.
- Pour cela, les individus en recherche d'emploi passent principalement par des plateformes de recrutement (46%), devant les candidatures spontanées (41%). Suivent le réseau social professionnel (37%), les services publics pour l'emploi (33%), et les agences d'emploi ou de travail temporaire (32%). Deux logiques distinctes se dégagent dans la recherche d'un nouvel emploi : celle qui se fait via les nouveaux médias et canaux, tels que les plateformes de recrutement ou le réseau social professionnel (LinkedIn), et celle plus traditionnelle, où le chercheur d'emploi se déplace via des candidatures spontanées ou dans des services/agences d'emploi pour trouver un emploi.